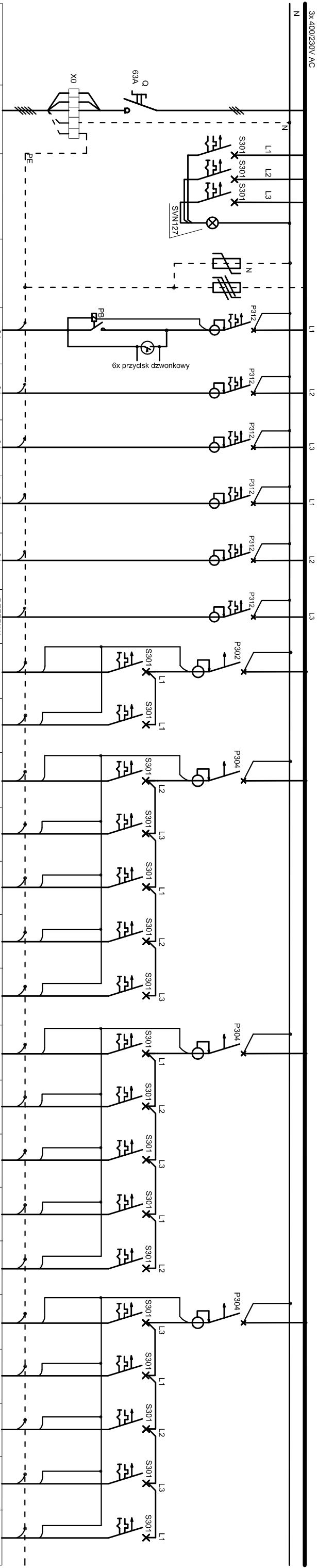


Projektowana tablica bezpiecznikowa T2.1 - 2 piętro

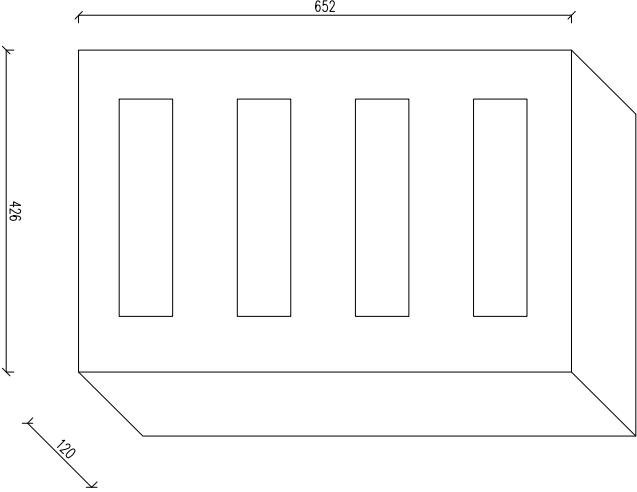


Odbiornik:	Główny wyłącznik	Sygnalizacja obecności faz	Ochrona przepiędowa	Osw. komunikacja +AW/IEW	Osw. sekretariat kier. dzialu pom. biurowe	Osw. p.pokur. parilkana wc +AW/IEW	Osw. pok.socjalny wc, przeds. serwerownia +AW/IEW	Osw. p.pokurat. wc, przeds. serwerownia +AW/IEW	REZERWA	Gn. 230V ogolne wc	Gn. 230V ogolne wc	Gn. 230V ogolne komunikacja, serwerownia	Gn. 230V ogolne sekretar. 2 ds	Gn. 230V ogolne kier. dzialu 2 ds	Gn. 230V ogolne pom. biurowe	REZERWA	Gn. 230V ogolne p.pok.	Gn. 230V ogolne p.papik. pozatel.	Gn. 230V ogolne rezerwa	Gn. 230V ogolne pok.socjalny	Gn. 230V ogolne pok.socjalny cywilnych	Gn. 230V ogolne p.pok.ds	Gn. 230V ogolne pom. biurowe	Gn. 230V ogolne p.pok.	REZERWA	REZERWA
Obwód nr T2.1/...				1/1AW	2	3/3AW	4/4AW	5/5AW	6	7	8	9	10	11	12	13	14	15	16	17	18	19	20	21	22	23
Typ kabla lub przewodu	Proj. w/z NZXH-J 5x6mm2	NZXH-J 3x1.5	NZXH-J 3x1.5	NZXH-J 3x4x1.5	NZXH-J 3x1.5	NZXH-J 3x4x1.5	NZXH-J 3x4x1.5	NZXH-J 3x4x1.5		NZXH-J 3x2.5	NZXH-J 3x2.5	NZXH-J 3x2.5	NZXH-J 3x2.5	NZXH-J 3x2.5	NZXH-J 3x2.5	NZXH-J 3x2.5	NZXH-J 3x2.5	NZXH-J 3x2.5	NZXH-J 3x2.5	NZXH-J 3x2.5	NZXH-J 3x2.5	NZXH-J 3x2.5	NZXH-J 3x2.5	NZXH-J 3x2.5		
Typ zabezpieczenia	FR30363A	3xS301/B8A	Odbiorniki T2	P312B/0.30AC	P312B/0.30AC	P312B/0.30AC	P312B/0.30AC	P312B/0.30AC	P312B/0.30AC	P302/25.30AC	S301B/16A	S301B/16A	S301B/16A	S301B/16A	S301B/16A	S301B/16A	S301B/16A	S301B/16A	S301B/16A	S301B/16A	S301B/16A	S301B/16A	S301B/16A	S301B/16A	S301B/16A	S301B/16A
Stycznik (przekaznik)		Lampki SVN127																								
Moc				0,2kW	0,4kW	0,4kW	0,4kW	0,4kW		0,3kW	0,6kW	0,6kW	0,6kW	0,6kW	0,6kW		0,6kW	0,6kW	0,6kW	0,6kW	0,6kW	0,6kW	0,6kW	0,6kW		

Projektowana T2.1

Rozdzielnica podtynkowa IP40

np. 4x18



UWAGA:

- Układ sieci: TN-C-S
- Ochrona od porażeni: SZYBKE WYŁĄCZENIE ZASILANIA ODBIORNIKÓW
- Obudowa tablicy p.l. 4x18 z listwami przyłączeniowymi N+PE
- Tablice wyposażać w rozłącznik izolacyjny typu FR303 oraz inną aparaturę zgodnie ze schematem.

Jednostka projektowa:		CANEA Inżynieria i Komputery - Artur Polakowski 25-035 Kielce, Al. Legionów 3/4 tel: (41) 344-7000 fax: (41) 344-77-80 e-mail: biuro@canea.com.pl	
Inwestor:		Prokuratura Okręgowa w Kielcach ul. Mickiewicza 7, 25-352 Kielce woj. świętokrzyskie	
Temat:		REMONT BUDYNKU PROKURATURY OKRĘGOWEJ W KIELCACH UL. SANDOMIERSKA 106	
Adres obiektu:		25-318 Kielce, ul. Sandomierska 106	
Stadium:		PROJEKT WYKONAWCZY	
Opracowanie:		PROJEKT WYKONAWCZY	
Nr proj.:		Branża:	
2024-06-02		INSTALACJE ELEKTRYCZNE	
Data:		12.2024	
FUNKCJA		NAZWISKO	
Projektował:		mgr inż. Marek Alf upr. nr SWK00960/PWCE/14	
Opracował:			
Sprawdził:		mgr inż. Jacek Kłosa upr. nr K1214/93	
Tytuł:		SCHEMAT ROZDZIELNI T2.1	
Revizja:		Krys:	
A		PW-IE-21	

SCHEMAT ROZDZIELNI T2.1